

Zo hebben wij integrale zorg in 2021 praktisch vormgegeven voor onze klanten

Het afgelopen jaar voerden wij een aantal mooie opdrachten uit in verschillende sectoren op het gebied van integrale zorg. Van het in beeld brengen van de regio en het formuleren van een regionale visie tot aan uitvoeringsfase projecten. Om je een beeld te geven van wat wij voor jou kunnen betekenen, hebben we een greep uit onze opdrachten beschreven in dit overzicht.

De expertise die we inbrengen

- (Be)sturen in de regio
- Verbinden van data in de regio
- Netwerkontwikkeling en leiderschap
- Verbinden van mensen en ambities
- Ontwikkeling van regionale visie en vertaling naar praktijk

Transitiemonitor 2021

In 2020 is in samenwerking met vier verschillende regio's de transitiemonitor ontwikkeld. Deze monitor geeft op basis van zorgproductiedata een regiobeeld van de zorgconsumptie. De data is geanonimiseerd aangeleverd door de deelnemende partijen, zoals ziekenhuizen, huisartsen, en VVT en/of GGZ-instellingen. Het doel van de monitor is om regionale (transitie-)doelen te kunnen monitoren. De inzet in 2021 is gericht op het doorontwikkelen van de monitor en het aanleveren van extra jaren data. De transitiemonitor is aangevuld met trendinformatie - een aparte transitiepagina - en meer selectiemogelijkheden. Daarmee is een nieuwe stap gezet in sturen in de regio met behulp van data.

Aanpak acute zorg kindermishandeling spoedeisende hulp

In opdracht van de gemeente Tilburg, het Elisabeth Tweesteden ziekenhuis, Veilig Thuis, het regionale crisisteam, GGD, Politie en ervaringsdeskundigen is een schets gemaakt voor een gedragen aanpak acute zorg kindermishandeling. Ambitie is door goede samenwerking te zorgen dat slachtoffers met letsel die op de SEH binnenkomen: 1) de medische zorg ontvangen die nodig is, 2) dat daar ook direct wordt ingezet op het creëren van de veiligheidsvoorwaarden, 3) het verhogen van de aangifte-bereidheid, 4) het verhogen van de daderpakans en vervolging strafbare kindermishandeling door directe inzet van forensisch medische expertise en 5) het inzetten van vervolghulp ter vermindering van het risico op herhaling. Inzet voor 2022 is deze ambitie in een pilot te beproeven.

Lokale netwerkvorming 2021

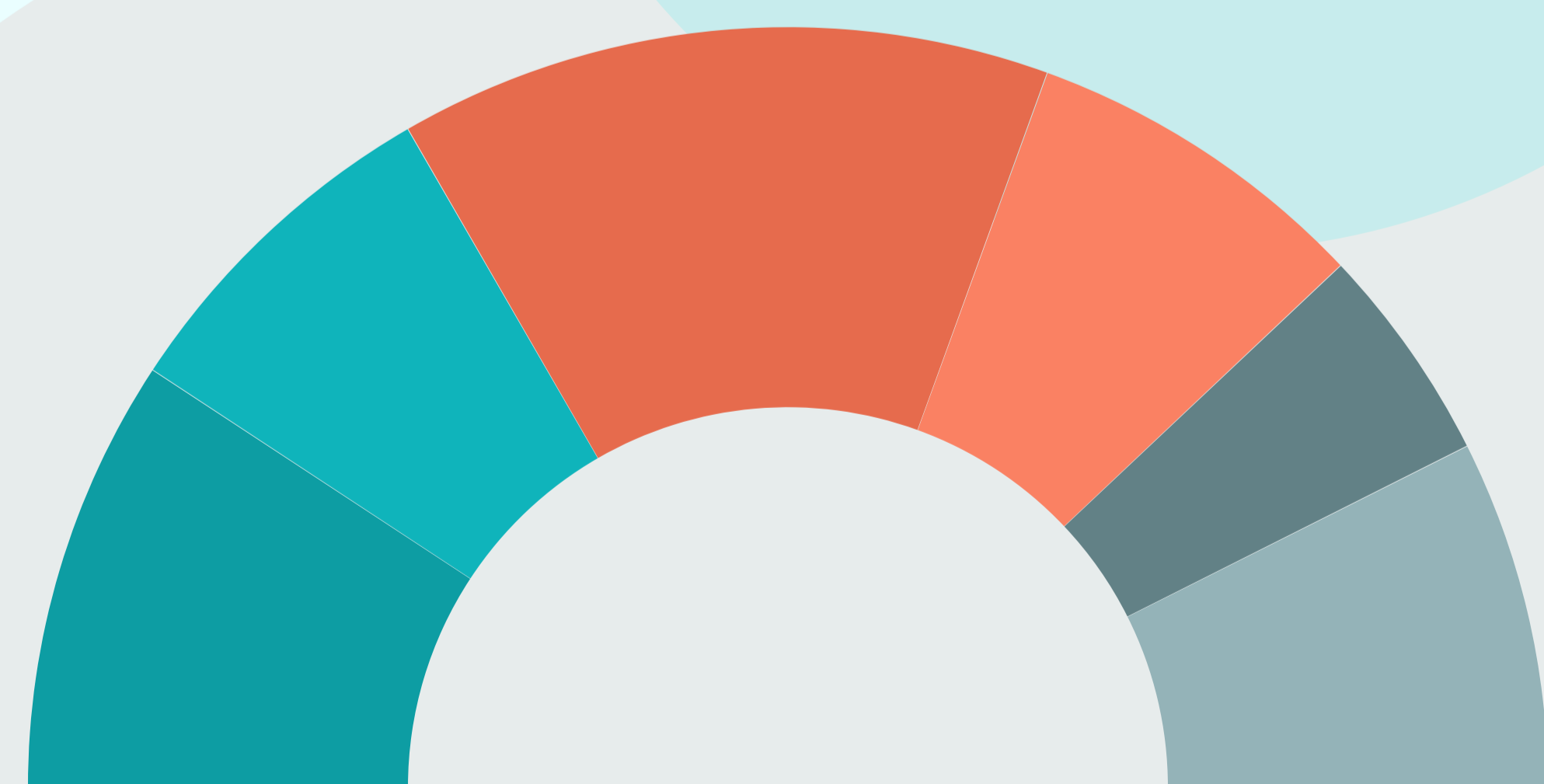
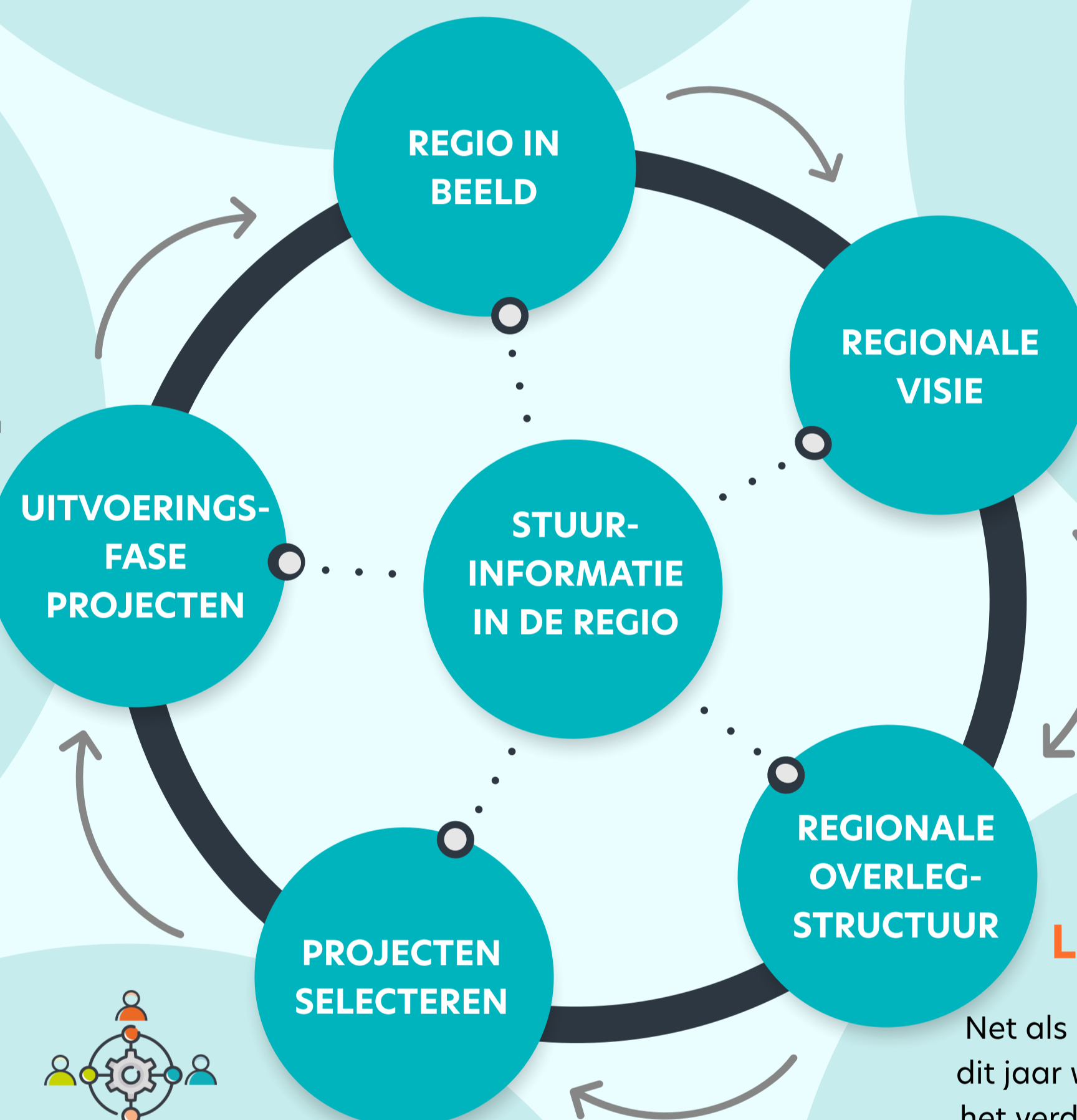
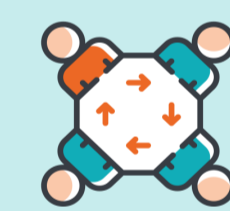
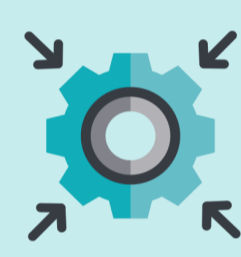
Net als in de voorgaande twee jaren mochten wij begin dit jaar weer een aantal lokale netwerken begeleiden bij het verder versterken van hun samenwerking. Het betrof in alle gevallen een huisartsenpraktijk met hun samenwerkende partners. Deze netwerken richten zich binnen dit traject op de ouderenzorg in hun werkgebied. Ondanks dat deze trajecten 100% digitaal moesten plaatsvinden vanwege de coronamaatregelen, was het opvallend hoeveel meer welzijnsorganisaties actief participeerden ten opzichte van voorgaande jaren. Samen met de (para-)medische partners zijn trajecten gestart en/of steviger neergezet. Voorbeelden van onderwerpen die zijn opgepakt binnen de lokale netwerken zijn: valpreventie, vroegsignalering, preventie, welbevinden kwetsbare ouderen en communicatie.

Kwaliteitskader Forensische zorg

In 2020 is het Kwaliteitskader Forensische Zorg (FZ) met en voor het veld ontwikkeld. In navolging van dit plan is samen met vertegenwoordiging uit het veld een aantal projecten geselecteerd en beschreven dat bij de implementatie gaan helpen. Het gaat bijvoorbeeld om onderwerpen zoals scholing, ondersteunende formats, kwaliteitsnetwerken in de keten en het vinden van een gemeenschappelijke taal. Binnen het programma heeft Q-Consult Zorg ingezet op het behalen van de afgesproken doelen en op het bewaken van de samenhang met andere activiteiten binnen de Forensische Zorg.

Stimuleren e-health Thuis

E-health is essentieel om meer bewoners snellere, betere en passendere ondersteuning te geven om (langer) zelfstandig thuis te wonen. In verschillende regio's in Nederland werken coalities van partijen samen voor opschaling van e-health. In drie grote steden in Nederland heeft Q-Consult Zorg regio's succesvol ondersteund bij de aanvraag van de SET-subsidie van de RVO. Nu staan we aan de vooravond van implementatie. In de aanpak ondersteunen we inwoners en mantelzorgers in hun keuze-, ervaring- en (leen- of) aanschafproces voor e-health. Om bewoners hierin mee te kunnen nemen, worden medewerkers opgeleid. Opgeleide medewerkers zorgen op hun beurt voor het delen van kennis en het begeleiden van bewoners en mantelzorgers. Q-Consult Zorg neemt in deze projecten een rol in het projectmanagement, de monitoring & evaluatie en de bekostiging.



De sectoren waarin wij werkzaam zijn in 2021

- Eerstelijns
- Tweede lijn
- Ouderenzorg en wijkverpleging
- Aanpak Huiselijk geweld, Kindermishandeling en Seksueel geweld
- Zorg voor de jeugd
- Forensische zorg en GGZ



Meer weten?

www.qconsultzorg.nl
samenwerken@qconsultzorg.nl
088 1020 910

